



Suomen Karva-Kaverit ry
Finlands Lurviga Kompisar rf



Taustaa

- Suomen Karva-Kaverit ry on perustettu huhtikuussa 2011 Kaarinassa
- Perustajina on ollut 23 koira-avusteisen vapaaehtoistyön parissa toiminutta henkilöä, jotka halusivat avata ovet myös muille eläimille eläinavusteisuuden maailmaan



Mitä Karva-Kaverit tekevät

- Toiminnan tarkoituksena on kehittää ja toteuttaa eläinavusteista työskentelyä, jossa eläimen avulla tuodaan iloa ja vahvistetaan ihmisen terveyttä ja sosiaalista hyvinvointia, ehkäistään ihmisen hyvinvoinnin ongelmia ja tuetaan ongelman kohdanneita ihmisiä
- Karva-Kaverit vierailevat erilaisissa lasten, nuorten, vanhusten ja kehitysvammaisten yksiköissä sekä erilaisissa tapahtumissa
- Karva-Kaverit toimivat myös lukulemmikkeinä kirjastoissa ja kouluissa

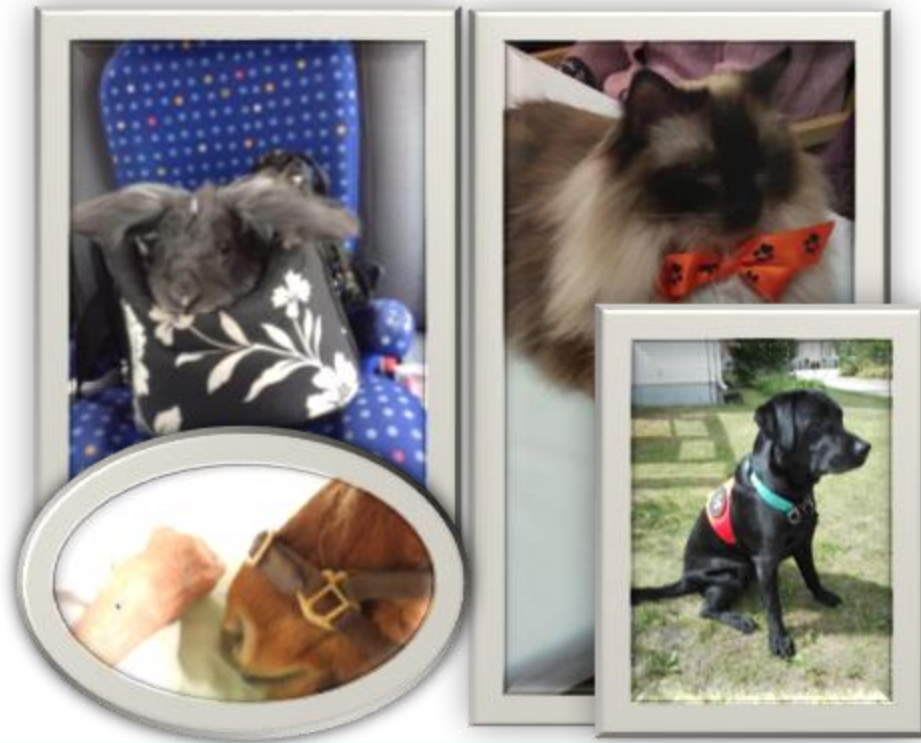
Yhdistyksen arvot

- **Ilo ja positiivisuus**
 - Yhdistyksen jäsenet tuottavat eläinavusteisilla vierailuilla iloa ja positiivisuutta kohderyhmilleen
- **Avoimuus**
 - Yhdistyksen toiminta on avointa kaikessa tekemisessä ja päätöksenteossa. Kaikki toimijat tiedottavat avoimesti jäsenille tekemisistään ja päätöksistään
- **Suvaitsevaisuus**
 - Yhdistyksen toiminnassa kaikki ovat tasa-arvoisia keskenään toimintavuosiin, sukupuoleen, rotuun ja lajiin, sekä kokoon katsomatta



Millaisia Karva-Kaverit ovat?

- Suurin osa toiminnassa mukana olevista eläimistä on koiria
- Mukana myös enenevässä määrin kissoja ja kaneja
- Lisäksi mukana muun muassa hevosia, poneja, aasi, poro ja monia muita eläimiä
- Kaikille eläimille on yhteistä sosiaalisuus ja ystävällisyys ihmisiä kohtaan



Karva-Kaverin luonne ja edellytykset

- Soveltuvuusarvioinnin suorittanut ja ihmisten käsittelyyn tottunut lemmikkieläin, joka on aina omistajansa hallinnassa
- Karva-Kaveri hakeutuu itse vieraiden ihmisten luokse
- Karva-Kaveri ei ole aggressiivinen tai liian arka
- Karva-Kaveri voi aloittaa toiminnan minkä ikäisenä tahansa
- Ohjaajat ovat sukupuoleen, ikään tai ammattiin katsomatta kaikki erilaisia
- Myös alaikäiset ovat tervetulleita toimintaamme huoltajan suostumuksella



Mistä Karva-Kaverin tunnistaa?

- Karva-Kaverilla on töissä ollessaan aina päällä oranssi liivi tai nauha
- Ohjaaja käyttää toimintapassia



Karva-Kaveri lukulemmikkinä

- Perustottelevainen eläin, joka on ohjaajansa hallinnassa
- Luonteeltaan avoin ja sosiaalinen sekä rauhallinen
- Lukuhetkessä on lukijan lisäksi mukana vain eläin ja sen ohjaaja
- Lukuhetken pituus on 5-15 min.





Pienellä vaivalla iso ilo!

Suomen Karva-Kaverit ry
Finlands Lurviga Kompisar rf